



Mit einem Dreh, alles okay.
SAVETIX[®]
 macht Schrauben unverlierbar

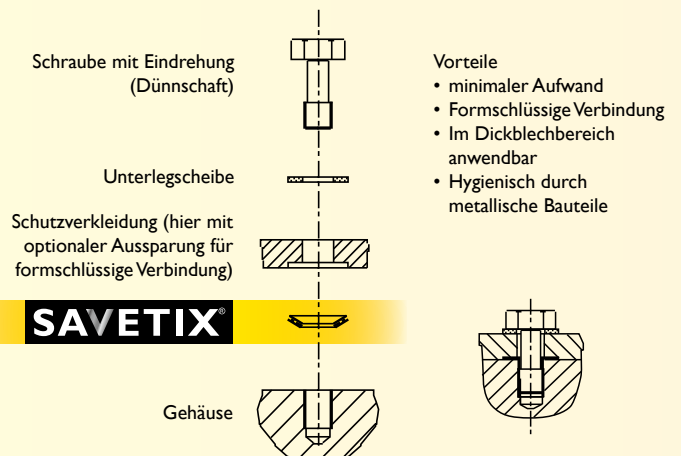
nach EU-Norm
 2006/42/EG

Seit 29.12.2009 wurde die „alte“ Maschinenrichtlinie 98/37/EG außer Kraft gesetzt und die „neue“ EU-Maschinenrichtlinie (MRL 2006/42/EG) damit verbindlich. Höchste Zeit, die Schutzverkleidungen nach Anhang I.4.2.1 mit der Savetix[®] Scheibe und entsprechender Savetix[®] Schraube zu sichern.



Nur wer als Hersteller oder Importeur seine Maschine entsprechend der MRL 2006/42/EG Anhang I.4.2.1 ausrüstet darf sie ab 2010 mit einem CE-Kennzeichen versehen.

Unter den unverlierbaren Schrauben ist Savetix[®] das einzige Produkt, das für mehr als 30 Jahre Benutzung ausgelegt ist.

Damit Ihre Maschine heute und morgen die EU Maschinenrichtlinie MRL 2006/42/EG erfüllt, liefern wir Ihnen Savetix[®].



Anwendungsmöglichkeiten von Savetix[®]-Scheiben und Savetix[®]-Schrauben:

Verwendeter Artikel	Anwendung	Eigenschaften	Vorteil
Savetix [®] -Scheibe und Savetix [®] -Schraube in Set 	Die Savetix [®] -Scheibe ist nach der Montage im Dünnschaftbereich fixiert, aber voll beweglich.	Da die Schraube noch genügende Spiel bietet, eignet sich diese Version bei häufigem Warten der Maschine.	<ul style="list-style-type: none"> • Höchste Sicherheit. • Höchster Komfort. • Erfüllt voll die EU-Richtlinie.
Selbstklebende Savetix [®] -Scheibe und Savetix [®] -Schraube im Klebe Set 	Wie oben, jedoch mit klebender Scheibe.	Wie oben, jedoch erleichtert dieses Set die gleichzeitige Montage vieler Schrauben. Mehr Komfort und Sicherheit bei der Montage.	<ul style="list-style-type: none"> • Höchste Sicherheit. • Höchster Komfort. • Höchste Zeitersparnis. • Erfüllt voll die EU-Richtlinie.

Die unverlierbare Schraubensicherung Savetix[®] stellen wir neben den Größen M4–M12 individuell auch nach Kundenwunsch her. So fertigen wir für Sie auch mit abweichenden Maßen in der von Ihnen gewünschten Stärke. Die angefertigten Savetix[®] Scheiben und Schrauben erhalten Sie sowohl in Sonderwerkstoffen als auch in Stahl.



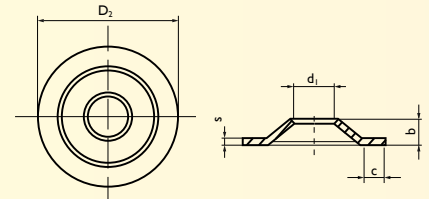
Mit einem Dreh, alles okay.
SAVETIX[®]
 macht Schrauben unverlierbar

nach EU-Norm
 2006/42/EG

Savetix[®] Kleber

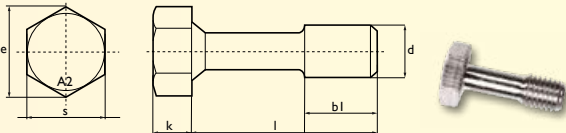
Beschreibung:	
Der Kleber ist ein modifizierter, lösemittelfreier Acrylatkleber. Er zeigt einen sehr guten Tack verbunden mit einer sehr hohen Soforthaftung auf den meisten Oberflächen und auch auf schwierigen Oberflächen wie Schäumen und PE- bzw. PP-Folien. Der Kleber ist APEO frei.	
Technische Daten:	
Träger:	Vlies 12 g/m ²
Abdeckung:	Releasepapier, gelb, 90 g/m ²
Klebergewicht:	90 g/m ²
Gesamtstärke:	0,10 mm
Klebkraft:	min. 16 N / 25 mm ² (Kontaktzeit: 1 h)
Temperaturbeständigkeit:	von -40 °C bis +100 °C

Größentabellen

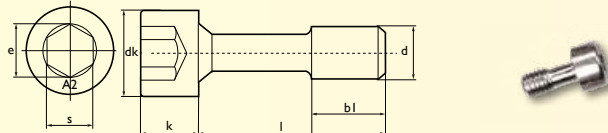


Größe (Nennmaß)	Lochdurchmesser d ₁	Außen-durchmesser D ₂	Stärke s Nennmaß	Höhe b	Auflage c	Material
M4	4,1 mm	19,5 mm	0,4 mm	3,8 mm	2,7 mm	A2
M5	5,1 mm	20,5 mm	0,5 mm	4,0 mm	2,7 mm	
M6	6,1 mm	21,5 mm	0,6 mm	4,2 mm	2,7 mm	
M8	8,1 mm	25,0 mm	0,8 mm	5,4 mm	2,7 mm	
M10	10,1 mm	27,5 mm	1,0 mm	5,8 mm	2,7 mm	
M12	12,1 mm	29,5 mm	1,2 mm	6,5 mm	2,7 mm	

Unverlierbare Sechskantschraube mit dünnem Schaft,
 Sechskant gem. DIN 933



Unverlierbare Zylinderschraube mit dünnem Schaft,
 Zylinderkopf gem. DIN 912



Größe (Nennmaß) d	Schlüsselweite s	Kopfhöhe k	Länge l	Gewindelänge bl	Material
M4	7 mm	2,8 mm	Nach Kundenwunsch	Nach Kundenwunsch min. 4 mm	A2
M5	8 mm	3,5 mm			
M6	10 mm	4,0 mm			
M8	13 mm	5,3 mm			
M10	17 mm	6,4 mm			
M12	19 mm	7,5 mm			

Größe (Nennmaß) d	Schlüsselweite s	dk	Kopfhöhe k	Länge l	Gewindelänge bl	Material
M4	3 mm	7 mm	4 mm	Nach Kundenwunsch	Nach Kundenwunsch min. 4 mm	A2
M5	4 mm	8,5 mm	5 mm			
M6	5 mm	10 mm	6 mm			
M8	6 mm	13 mm	8 mm			
M10	8 mm	16 mm	10 mm			
M12	10 mm	18 mm	12 mm			

Auch in weiteren Schraubengeometrien lieferbar.



Rudolf Rafflenbeul
 Stahlwarenfabrik GmbH & Co.KG

Eilper Straße 126-128 · 58091 Hagen · Telefon 023 31 2002-0 · Telefax 023 31 2 1874
 www.rafflenbeul.de · www.savetix.de · www.montix.de · verkauf@rafflenbeul.de