

Die haben den Bogen raus
MONTIX[®]
die selbstklebenden Unterlegscheiben

Fix dran, fix fertig
– spart Zeit und Geld

Jetzt gibt es die Unterlegscheiben von M3 bis M12 immer griffbereit zur Hand. Einfach und schnell – fix dran, fix fertig. Fixiert sicher die Position der Scheibe und deren Verschraubung.

Montix[®]

- Unterlegscheiben mit Kleber
- Stahl verzinkt Blausilber Cr(VI)Frei
- Lösemittelfreier, geruchsneutraler Haftkleber, der eine Temperaturbeständigkeit bis 80 °C besitzt

Anwendungsgebiete:

Montix[®] wird überall eingesetzt, wo eine sichere und schnelle Fixierung notwendig ist. Wo Zeit Geld ist und ökologisch nachhaltig gearbeitet und produziert wird.



Im Elektrobereich vermeidet Montix[®] Kurzschlüsse. Die Unterlegscheiben können nicht mehr herunter fallen. Darüber hinaus verstärkt Montix[®] sensible Platinenverschraubungen.



Im Handwerk erleichtert Montix[®] die Überkopfarbeit und gibt mehr Sicherheit, da eine Hand frei bleibt.



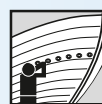
Im Verschraubungsfall macht Montix[®] aus jeder Mutter oder Schraube eine Kombimutter oder Kombischraube. Einfach andrücken und verschrauben.



Im Fahrzeugbau klebt Montix[®] vor dem Lackieren an der vorgegebenen Stelle. Nach dem Lackieren wird dann verschraubt.

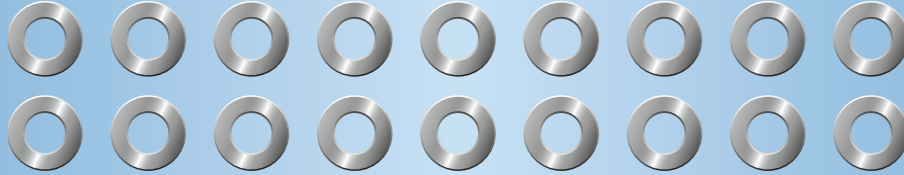


Im Sanitärbereich haftet Montix[®] auch auf feuchten Wänden, markiert und verstärkt zukünftige Bohrungen.



Im Bootsbau findet Montix[®] Verwendung zwischen den Laminaten, um zukünftige Bohrungen zu markieren und zu verstärken.

Dies sind nur einige Anwendungsbeispiele, bei denen Montix[®] die Arbeit erleichtert, sicherer und günstiger macht.

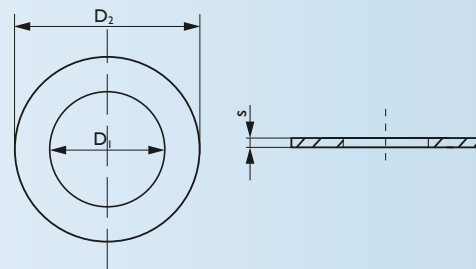


Die haben den Bogen raus
MONTIX[®]
 die selbstklebenden Unterlegscheiben

Fix dran, fix fertig
 – spart Zeit und Geld

Größentabelle Montix[®] Unterlegscheiben

Größe (Nennmaß)	Lochdurchmesser D_1	Außendurchmesser D_2	Stärke s	Material
M3	3,2 mm	7 mm	0,5 mm	Stahl-Verzinkung Blausilber Cr(VI)Frei
M4	4,3 mm	9 mm	0,8 mm	
M5	5,3 mm	10 mm	1,0 mm	
M6	6,4 mm	12 mm	1,6 mm	
M8	8,4 mm	16 mm	1,6 mm	
M10	10,5 mm	20 mm	2,0 mm	
M12	13,0 mm	24 mm	2,5 mm	



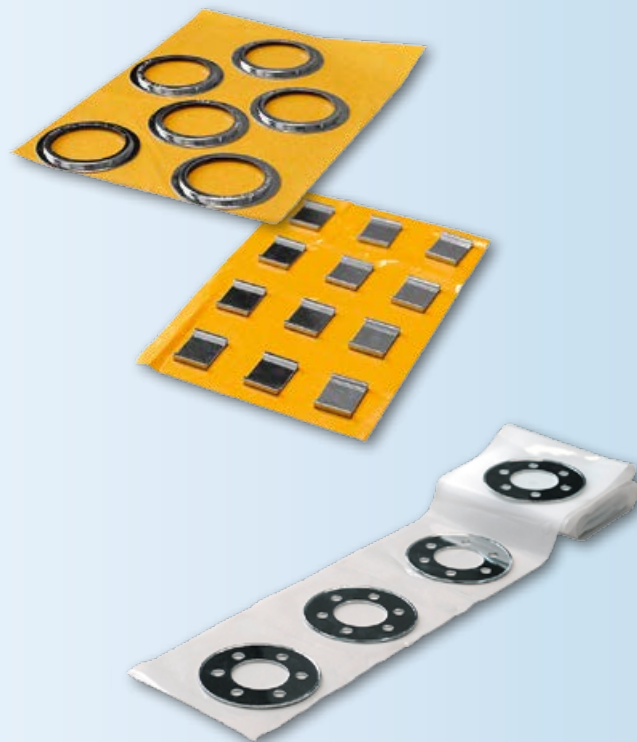
Sonderlösungen mit Montix[®]:

Auf Wunsch können wir Ihnen Montix[®] in allen gängigen Materialien und Abmessungen mit speziellem Kleber (Hitzebeständigkeit bis 280 °C) herstellen. Fragen Sie uns.

Selbstverständlich stellen wir für Sie auch individuelle selbstklebende Sonderteile her, wie z.B. Stanzteile, Exzenterscheiben, Clipse, Anlaufscheibe, Spezial-Scheiben, Feder-, Spann- und Zahntellerscheiben, geriffelte Kontaktscheiben, Ziehteile, Prägeteile, Rippscheiben, Spezial-Hülsen und Stifte etc.

Montix[®] Kleber

Beschreibung:	
Der Kleber ist ein modifizierter, lösemittelfreier Acrylatkleber. Er zeigt einen sehr guten Tack verbunden mit einer sehr hohen Soforthaftung auf den meisten Oberflächen und auch auf schwierigen Oberflächen wie Schäumen und PE- bzw. PP-Folien. Der Kleber ist APEO frei.	
Technische Daten:	
Träger:	Vlies 12 g/m ²
Abdeckung:	Releasepapier, gelb, 90 g/m ²
Klebergewicht:	90 g/m ²
Gesamtstärke:	0,10 mm
Klebkraft:	min. 16 N / 25 mm ² (Kontaktzeit: 1 h)
Temperaturbeständigkeit:	von -40 °C bis +100 °C



Rudolf Rafflenbeul
 Stahlwarenfabrik GmbH & Co.

Elper Straße 126-128 · 58091 Hagen · Telefon 023 31 2002-0 · Telefax 023 31 2 1874
www.rafflenbeul.de · www.montix.de · www.savetix.de · verkauf@rafflenbeul.de

Änderungen vorbehalten. Alle Angaben sind Weisangaben, für die wir keine Haftung übernehmen können.